

kontron

Kontron AIS GmbH



FabEagle® Monitoring

Fabrikweites Shopfloor-Management für mehr Transparenz in der Produktion

FabEagle® Monitoring ist das fabrikweite Shopfloor-Management mit Monitoringsystem und Live-Datenerfassung zur Fabrikvisualisierung, das Ihre Anforderungen an MDE/BDE-Systeme abdeckt. Der Fokus liegt dabei auf der Überwachung und dem Reporting von Maschinenzuständen, Alarmen, Stückzahlen und Wartungen sowie auf deren Visualisierung in konfigurierbaren Dashboards.

Als skalierbares Erfassungs- und Auswertungssystem ist es in allen Bereichen der Produktion vielfältig einsetzbar. So profitieren Sie jederzeit von einem umfassenden Überblick über die Effizienz Ihrer Produktion und über Ihre Instandhaltung.

Ihre Vorteile

- › Steigerung der Maschinenausnutzung durch systematische Datenaufbereitung und -auswertung
- › Verbesserung der Zusammenarbeit von Teams und Schichten durch transparente Auswertung von Produktionskennzahlen
- › Kürzere Stillstandszeiten durch effektives Wartungsmanagement



Features



Dashboard

- › Freie Anordnung und Konfiguration von Modulen für KPIs, Funktionen und Benachrichtigungen
- › Häufig genutzte Funktionen, Links, Listen, Notizen oder Auswertungen auf einen Blick



EquipmentHub

- › Verwaltung von Maschinen- und Werkzeugstammdaten
- › Bereitstellung von Anlagen-dokumentation und Journaleinträgen



Monitoring

- › Systematische Überwachung und Auswertung von Alarmen, Zuständen, Prozesswerten und Störungen
- › Ermittlung und Überblick über Produktionskennzahlen



eDocs

- › Ansicht, Abruf und Download von Dokumenten
- › Integriertes Zugriffs- und Freigabe-management



KnowledgeBase

- › Best-Practice-Lösungsansätze dokumentieren, verlinken, bewerten und kommentieren
- › Einfache Suche und Filterung nach individuellen Themenbereichen



OpenIssues

- › Intuitive Erstellung und Verwaltung von internen Service-Tickets
- › Transparente Ursachenforschung und Nachverfolgung der Abarbeitung



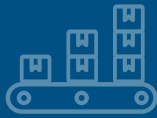
Workflows

- › Erstellung und Abarbeitung von Checklisten für Tests, Arbeitsabläufe und Wartungen
- › Planung und Verwaltung komplexer Arbeitsabläufe in mehreren Phasen



SoftwareCenter

- › Organisation von Softwareständen und Updates
- › Versionsverwaltung der Maschinensoftware



Steigerung der Produktivität und Anlagenverfügbarkeit

Vergleichen Sie Ihre Maschinen und Anlagen hinsichtlich Auslastung, Abhängigkeiten und Status und entdecken Sie so auch standortübergreifend ungenutzte Potentiale.



Erhöhung der Transparenz

Sichern Sie einen schnellen Informationsaustausch zwischen Teams, eine effiziente Verwaltung von Maschinen und eine sofortige Reaktion im Störfall durch die nahtlose Erfassung und individuelle Visualisierung Ihrer KPIs.



Optimierung des Wartungsmanagements

Dank mobiler Aufgabenplanung und Dokumentation von Wartung und Instandhaltung haben Sie schicht- und werksübergreifend jederzeit die volle Kontrolle über Ihr Wartungsmanagement.

Unsere Integrationsleistungen

Als Komplettanbieter übernehmen wir alle für die Maschinenintegration erforderlichen Aufgaben, z. B. Schnittstellenspezifikation, Software-Qualifizierung, Vor-Ort-Tests und Integration der Anlagen in Ihre Produktion.

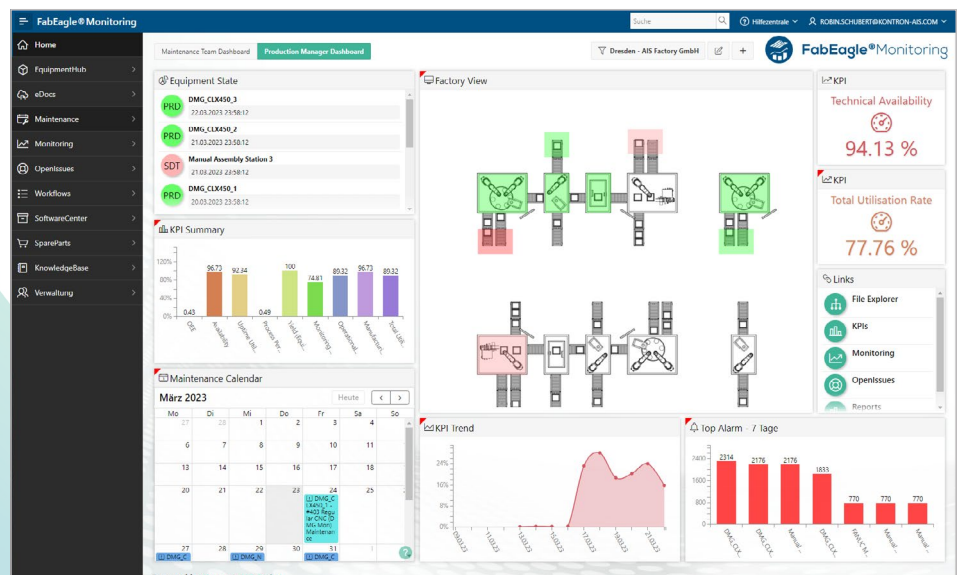
Unser Service

Neben standardisierten industriellen Softwarelösungen bieten wir Ihnen ein breit gefächertes Know-how und passende, auf Sie abgestimmte Leistungen für alle Projektphasen. Mit über 30 Jahren Erfahrung in erfolgreich realisierten Automatisierungsprojekten, unterstützen wir Sie bei der Planung und Optimierung Ihrer digitalisierten Fertigung.



Maintenance

- › Intuitiver Wartungskalender mit automatischer Benachrichtigungsfunktion
- › Zyklische, alarm-, zustandsbasierte oder prozesswertbasierte Einsatzplanung
- › Wartungsplanung für vorausschauende Instandhaltung wahlweise nach Betriebsstundenanzahl oder Nutzungsart





Kontron AIS GmbH

Wir setzen den Benchmark in industrieller Software – seit über 30 Jahren und mit einem erfahrenen Team von mehr als 250 Mitarbeiter*innen. Unsere bewährten Software-Produkte und individuellen Digitalisierungslösungen ermöglichen es Maschinen- und Anlagenbauern sowie Fabrikbetreibern neue Wege in der Automatisierung zu gehen, um sich so langfristig Wettbewerbsvorteile zu sichern. Gemeinsam mit unseren Kunden implementieren wir weltweit und branchenübergreifend intelligente Digitalisierungsstrategien und -lösungen für die smarte Fertigung von morgen.

Als Tochterunternehmen der Kontron AG bieten wir integrierte, ganzheitliche IoT-Konzepte bestehend aus Hardware und Software sowie dank eines globalen Netzwerkes weltweite Projektbetreuung, Service und Support.



Softwareentwicklung



Consulting und Bedarfsanalyse



Lieferung der Hardware für Steuerungen und IT-Systeme



Projektmanagement und Training



Installation und Inbetriebnahme vor Ort



Flexibler weltweiter Service und Support

Kontron AIS GmbH
Otto-Mohr-Straße 6
01237 Dresden
Deutschland

Tel. +49 (0)351 2166 0
Fax +49 (0)351 2166 3000

Wir sind für Sie da:
contact@kontron-ais.com

Mehr Informationen:
www.kontron-ais.com

THE BENCHMARK IN INDUSTRIAL SOFTWARE